

Menhir® P-200

Glijblok

Productomschrijving

Het Menhir® P-200 glijblok zorgt voor een vrije horizontale beweging tussen twee bouwdelen. De Menhir® P-200 is opgebouwd uit twee glijlagen en een ongewapend rubber oplegblok. De Menhir® P-200 is geheel stofdicht verpakt.

- Artikelgroep: 5010

Voordelen

- Belastbaar tot 15,0 N/mm² (BGT) (formaatafhankelijk)
- Op maat leverbaar
- Geheel stofvrij ingepakt
- Lage wrijvingscoëfficiënt

Toepassingen

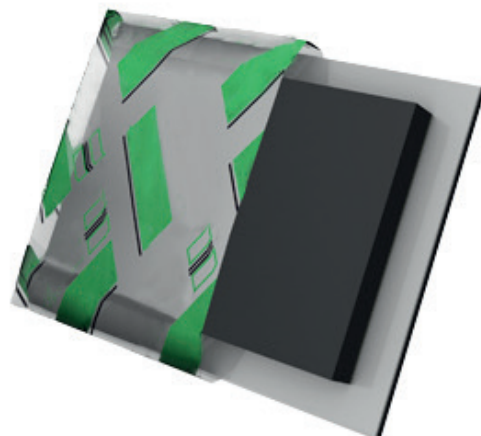
- Opleggen van betonelementen
- Opleggen van betonbalken
- Opleggen van stalen profielen

Technische gegevens

- Max. drukspanning (BGT)* : 15,0 N/mm²
- Glijdelen : PTFE / hard kunststof / RVS
- Wrijvingscoëfficiënt : $\mu \leq 0,2$ (+21°C) / $\mu \leq 0,4$ (-10°C)
- Temperatuurbereik : -30°C / +60°C
- Inbouwdikte : 7,5 mm
- Afmeting glijplaat : (a+ 20 mm) x (b+ 20 mm) (variable)
- Afmeting rubber blok : a x b mm (variable)
- Standaard glijweg : rondom 20 mm

*De belastbaarheid van een glijblok is mede afhankelijk van het formaat (lengte, breedte en dikte) van het glijblok. Om de belastbaarheid te kunnen berekenen moeten we eerst de vormfactor S van het glijblok berekenen uit de lengte, breedte en dikte van het blok.

In de kolom hiernaast staat een tabel met een aantal afmetingen van glijblokken met daarbij de maximale belastbaarheid van het blok. Andere afmetingen van glijblokken zijn eveneens leverbaar. De glijplaat is standaard rondom 20 mm groter dan het glijblok. Deze afmeting is ook aan te passen.



Belastbaarheid

| afmetingen a x b * mm | max. belasting kN |
|-----------------------------|----------------------|
| 100 x 100 | 150,0 |
| 100 x 150 | 225,0 |
| 150 x 150 | 337,5 |
| 150 x 200 | 450,0 |
| 200 x 200 | 600,0 |
| 200 x 250 | 750,0 |
| 250 x 250 | 937,5 |
| 250 x 300 | 1.125,0 |

* a=korte zijde, b=lange zijde

Advies

Met behulp van een rekenprogramma kunnen wij de maximaal op te nemen belasting berekenen.